

RENVOOI

- casco wanden
- indelingswanden
- brandwerende zelfsluitende deur
- bv. boilervat
- wp. warmtepomp
- wtr. warme terugwin installatie
- WM opstelplaats wasmachine
- WD opstelplaats wasdroger
- DBL droge buskleding
- HWA hemelwatervoer

RENVOOI INSTALLATIES

- | | | |
|---|--|--------------------------------|
| enkelepolige schakelaar | pi-led nood armatuur zie armatuurcode | KLOK astronomische tijdklok |
| enkelepolige schakelaar waterdicht | pi-led wand noodarmatuur zie armatuurcode | MK meterkast |
| serieschakelaar | pi-led wand noodarmatuur waterdicht zie armatuurcode | MV mechanische ventilatie |
| wisselchakelaar | vluchtwegaanduiding rechtstreeks/bereiden zie armatuurcode | NV roedverlichting |
| kruisschakelaar | centraaldoos | TH thermostaat |
| bewegingsmelder/detector plafond | video intercom | S schoonmaak |
| bewegingsmelder/detector wand | bedrukker | SS schemerschakelaar |
| enkele wandcontactdoos met randarde | optische rookmelder | WA wasautomaat |
| tweevoudige wandcontactdoos met randarde | led wand armatuur | WD wasdroger |
| tweevoudige wandcontactdoos met randarde | led plafond armatuur | WP warmtepomp |
| tweevoudige wandcontactdoos met randarde waterdicht | led plafond armatuur (buiten) | WTW warme terugwin installatie |
| 400v wandcontactdoos 4polig | led pendel armatuur (totaal in vide 28 lampen) | VVW vloerverwarming |
| 230v aansluitpunt | led wand armatuur (buiten) | |
| verdeekast | led wand armatuur (buiten) | |
| centraal aardpunt | led wand armatuur (buiten) | |
| thermostaat | led wand armatuur (buiten) | |
| thermostaatco2 melders | mv aanvoerpunt (lucht) | |
| aansluitpunt data | mv afzuigpunt (lucht) | |
| wandlichtpunt | | |



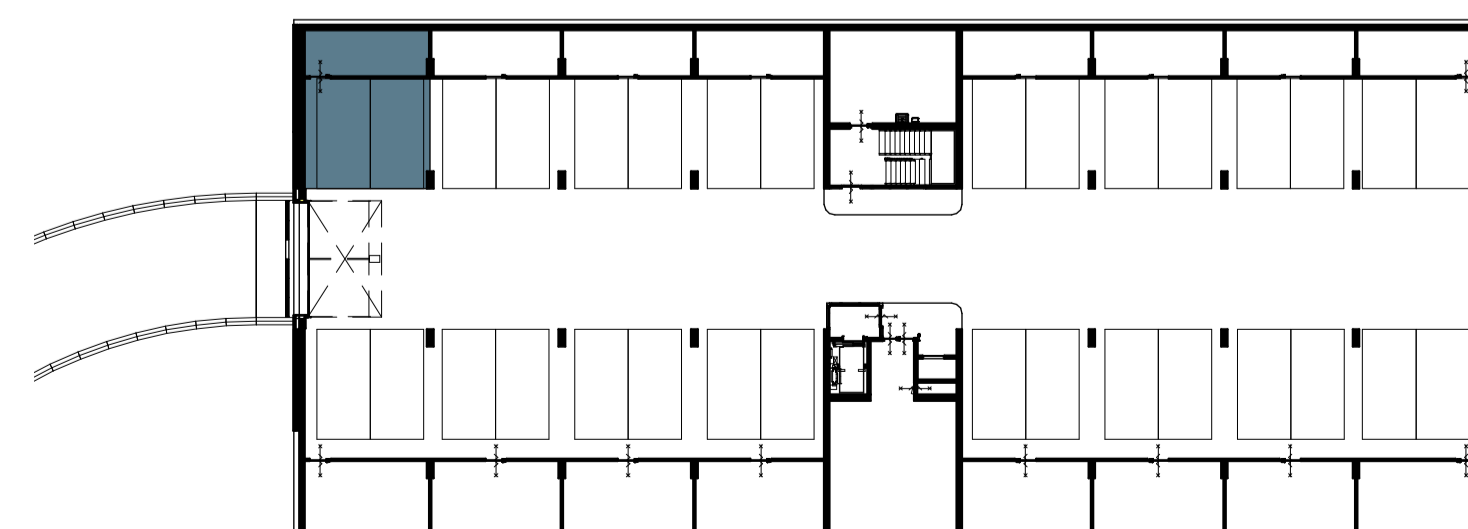
ACHTERGEVEL



LINKERGEVEL



BEGANE GROND (PEIL = 0)



KELDER (-3200)





**LANDGOED
ENGELDERHOLT**



**Verkooptekeningen
APPARTEMENT 02**

Plattegronden schaal 1:50
1/7/2021

Disclaimer
Alle maatvoering, afmetingen, oppervlaktes en volumes zijn zo goed mogelijk geprobeerd aan te geven, ze zijn echter indicatief. Definitieve maatvoering kan nog wijzigen in verband met technische, constructieve en/of andere aanpassingen deze afmetingen worden tijdens de bouw in het werk bepaald. Er kunnen aan de op de verkooptekening aangegeven maatvoering dan ook op geen enkele manier rechten worden ontleend.

WWW.ENGLANDERHOLT.NL